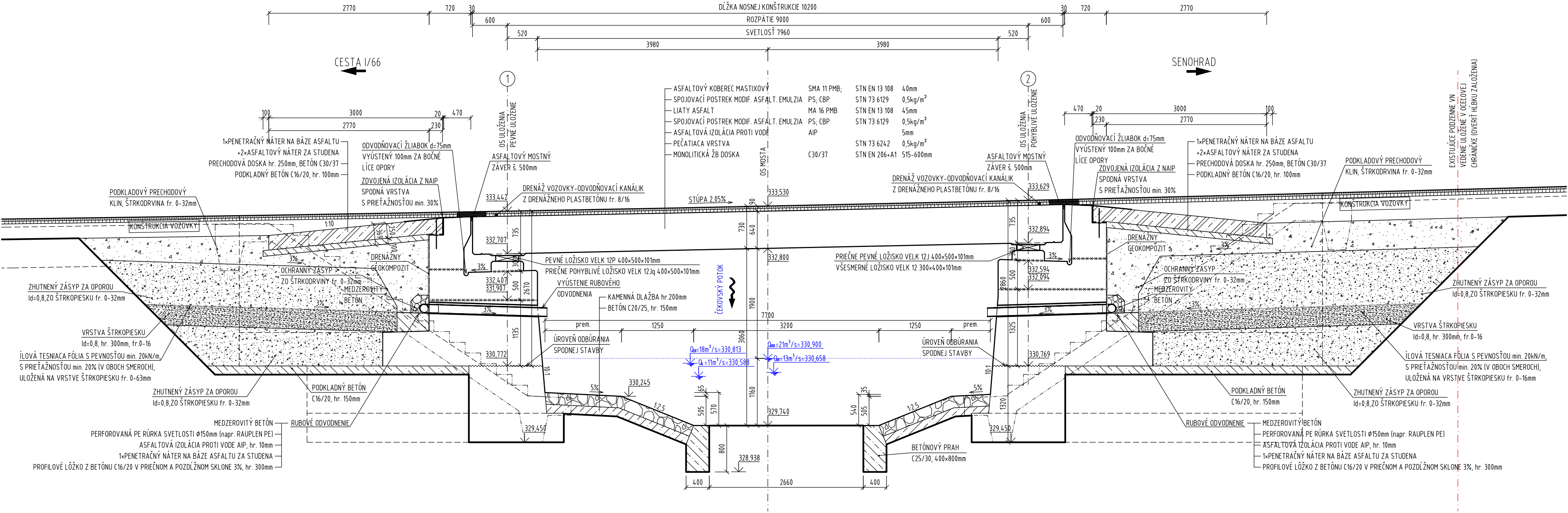
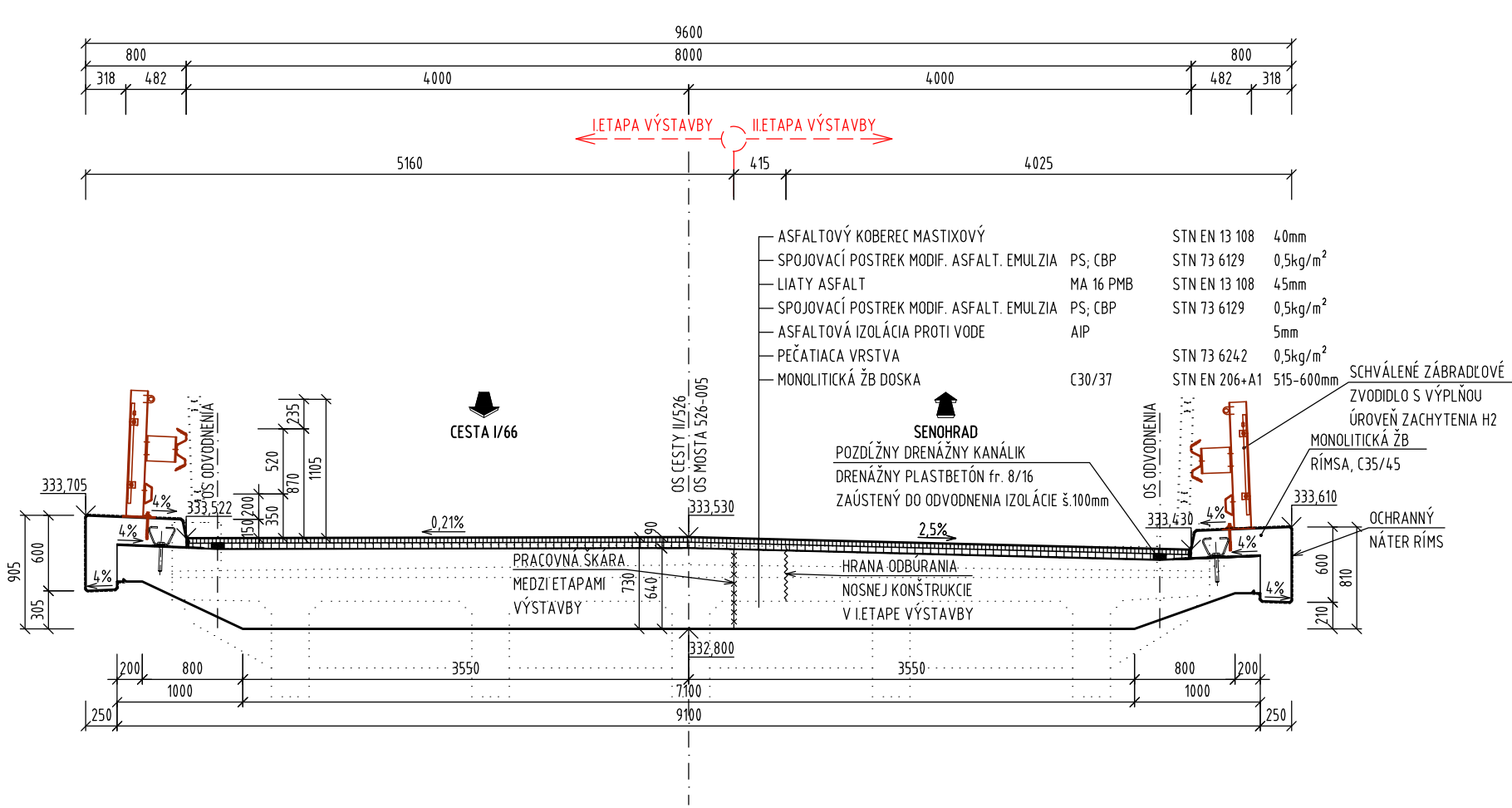


PREHLADNÝ VÝKRES-NAVRHOVANÝ STAV
POZDĚLNÝ REZ A-A (V OSI MOSTA)
M 1:50



PRIEČNY REZ B-B (UPROSTRED ROZPÄTIA)
M 1:50



POZNÁMKY:

1. ZMĚNY OPROTÍ PŘEDPOKLADOM PROJEKTU JE NUTNÉ KONZULTOVAT S PROJEKTANTOM, RESP. MUSIA BYT ODŠULASEN STAVEBNÝM DOZOROM.
2. ROZMĚRY SKRYTÝCH KONSTRUKCÍ SU ODHADNUTÉ, ALEBO ODVOZENÉ Z ARCHIVNÍH DOKUMENTACE, A ZOSTÁ NAPR. HLĚBA ZALOŽENIA, TVAR OPŔ, HRUBKY NOSNÝCH PRVKOV, ...
3. PRED ZAČIATKOM STAVEBNÝCH PRÁČ OVRĚTÍ ROZMĚRY EXISTUJÚCICH KONSTRUKCÍ.
4. POKIAĽ NIE JE UVEDENÉ INAK, SKOSENIE HRÁN JE 20/20 mm;
5. OCELOVÉ PRVKY BUDÚ OPATRENÉ PROTIKOROZIOM OCHRANOU V ZMYSLĚ TP068
6. VŠETKY VÝROBKY SÚ UVEDENÉ AKO REFERENČNÉ - MOŽNÉ PONUKNÚT EKUIVAĽNT.

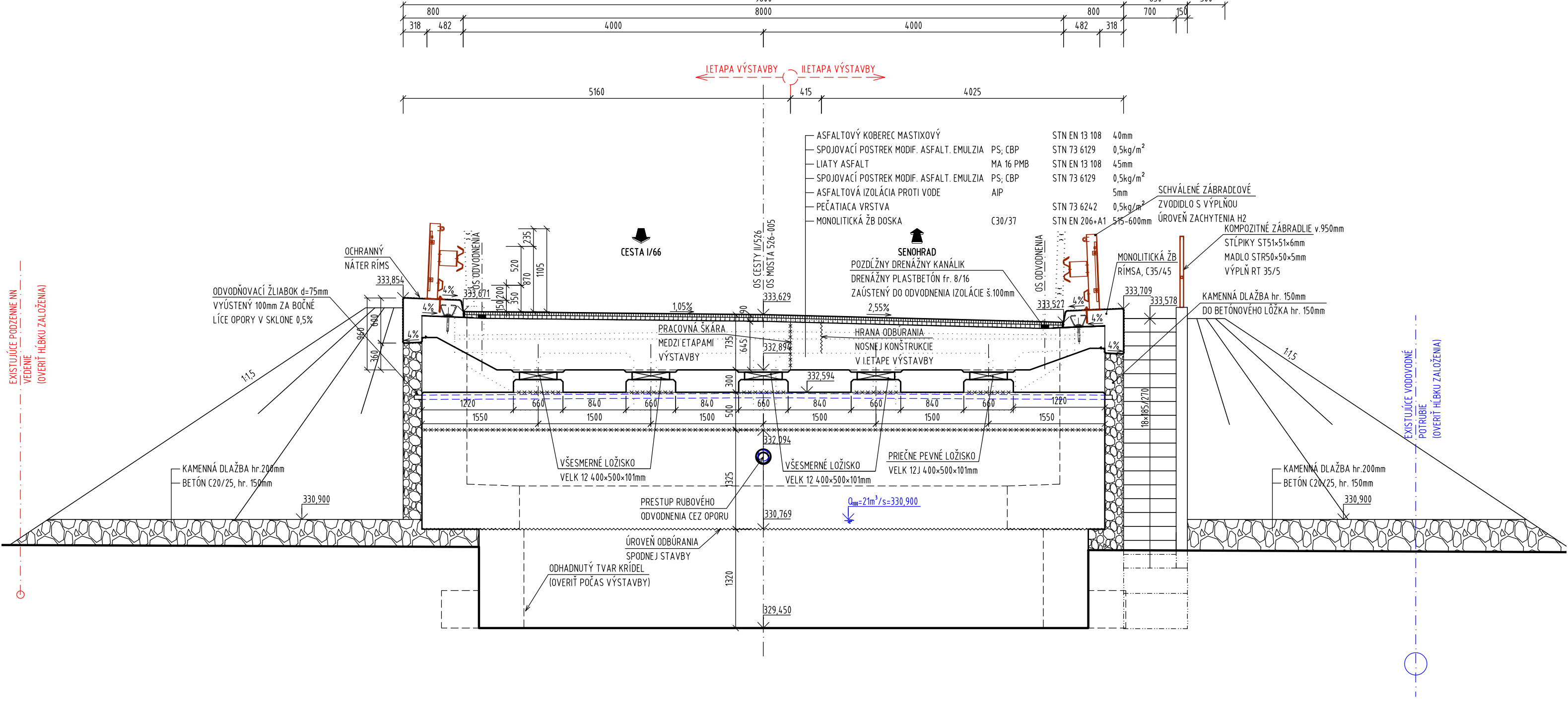
POUŽITÉ BETÓNY:

PODKLADNÝ BETON OPOR: STN EN 206+A1 - C16/20 - X0 - C1,0 - D-max 22 - S4
 PODKLADNÝ BETON PŘECH: STN EN 206+A1 - C16/20 - X0 - C1,0 - D-max 22 - S4
 (OZNAČENÍ: C16/20 - X0 - C1,0 - D-max 22 - S4)
 ZÁKLADY OPOR: STN EN 206+A1 - C20/25 - X2, XC2/37 - C1,0 - D-max 22 - S4
 DŘÍK OPOR-ÚLOŽNÉ PRAHY: STN EN 206+A1 - C30/37 - XC4, XD2, XF4 S3 (C1,0 - D-max 22 - S3)
 PŘECHODOVÉ OPORY: STN EN 206+A1 - C30/37 - XC3, XD2, XF1 S3 (C1,0 - D-max 22 - S3)
 NOSNÁ KONSTRUKCE: STN EN 206+A1 - C30/37 - XC4, XD1, XF2 S3 (C1,0 - D-max 22 - S3)
 RÍMSA: STN EN 206+A1 - C35/45 - XC4, XF4 S3 (C1,0 - D-max 16 - S3)
 BETONOVÉ PRAHY: STN EN 206+A1 - C35/45 - XC4, XF3 S3 (C1,0 - D-max 16 - S3)


NAVRHOVANÉ PODĽA:

STN EN 1992-1-1, STN EN 1992-2

PRIEČNY REZ C-C (V OSI ULOŽENIA NA OPORE O2)
M 1:50



SÚRADNICOVÝ SYSTÉM: S-JTSK v realizácii JTSK
VÝŠKOVÝ SYSTÉM: BALT PO VYROVNANÍ

Zodpovedný projektant	Ing. Zuzana Podolcová	<i>Podol</i>	 Trnavská 27, 831 04 BRATISLAVA
<h1>GENERÁLNY PROJEKTANT</h1>			
Zákazkové číslo	1915		

Zodpovedný projektant objektu:		Ing. Vladimír Piňák						
Navrhovateľ - vypracoval:		Ing. Vladimír Piňák						
Kontroloval:		Ing. Peter Vyšňan						
Kraj:	Banskobystrický			Oblasť:	Krupina			
Investor - stavebník:	Banskobystrický samosprávny kraj Nám. SNP 23 974 01 Banská Bystrica						Stupeň - účel:	DSPRS
Stavba:	<p align="center">Rekonštrukcia ciest a mostov</p> <p align="center">II/526 Devičie - Senohrad a II/527 Dobrá Niva - Senohrad</p> <p align="center">I. etapa - úseky v rámci okresu Krupina</p> <p align="center">Časť B: Cesta II/526 od križovatky s cestou I/66 v ckm 0,000 po ckm 6,291</p> <p align="center">Názov SO: SKA-526.005.01</p> <p align="center">Rekonštrukcia mosta ev.č. 526-005 km 4,464 - mostný objekt</p>						Základové číslo:	1915
							Dátum:	10/2020
							Počet A4:	6x A4
							Mierka:	1:50
							Číslo SO:	Súprava:
Názov prílohy:	Prehľadný výkres - navrhovaný stav - pozdĺžny rez, priečne rezy						Príloha:	4.3